

CX-330

IMPRESORA POR RETRANSFERENCIA



Seguridad y Prestaciones Avanzadas

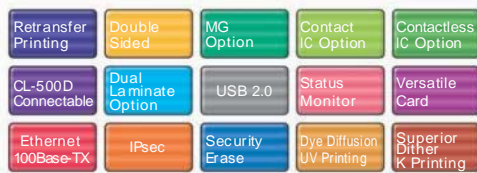


CX-330

DNP CX-330 Impresora por retransferencia

Nuevas prestaciones

- Impresión a doble cara alta velocidad
USB 2.0 & Ethernet (100Base-TX o 10base-T)
- Equipada con protocolo IPsec (IPv4).
- Función de borrado de seguridad para panel K *1
- Impresión por tinta ultravioleta *2
- Opción extensiones modulares

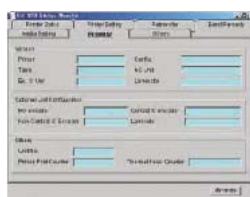


Prestaciones de la impresora por retransferencia DNP

- Impresión a sangre real
- Acabado de impresión de calidad fotográfica
- Ideal para tarjetas chip y RFID (Proximidad)
- Sin desgaste del cabezal, sin contacto con la tarjeta
- Soporta diferentes opciones de codificación/impresión/laminación
- 1 año de garantía



Proceso de impresión retransferencia



SMP



Contenedor de tarjetas



CF-AT10



CF-AT10



CX-330 impresora por retransferencia



CL-500D

Especificaciones

Método de impresión	Impresión por retransferencia térmica tinta/resina
Resolución	300 dpi
Área de impresión	A sangre real
Velocidad de impresión	29 segundos/tarjeta (YMCK con transferencia)
Interfaz Dual	Alta velocidad USB2.0 & Ethernet (100Base-TX, 10Base-T)
Tamaño	W343 x H381 x D347mm
Peso	22kg
Nivel de señal	256 niveles por color (YMC) 2 niveles (Bk)
Capacidad del alimentador	300 tarjetas (0.76mm grosor)
Capacidad contenedor	100 tarjetas (0.76mm grosor)
Cinta	YMCK set (1,000 tarjetas (a una cara)), YMCKK set (1,500 tarjetas(4c x 1c)), YMCKUV roll (750 tarjetas)
Opciones	Codificador de banda magnética / Codificador IC/ Codificador de proximidad Unidad de Laminación (CL-500D & CF-AT10)
Estándar de seguridad	UL, VCCI-B, FCC Class B, EN Class B, RoHS, CCC

*A causa de la política de continuo desarrollo, nos reservamos el derecho de alterar detalles de especificación y equipamiento sin previo aviso.

www.kimaldi.com

Kimaldi Electronics, S.L. Terrassa (Barcelona) Spain. Tel. +34 937361511 Fax. +34 937361511 kimaldi@kimaldi.com
 Kimaldi Lusa, Lda. Lisboa-Portugal. Tel. +351 217156303 Fax. +351 217156295 portugal@kimaldi.com
 Kimaldi de México, S.A. Puebla-México Tel. +52 222 1309463 Int. Rep. 01 222 1309463 Fax:+52 222 1309464 mexico@kimaldi.com