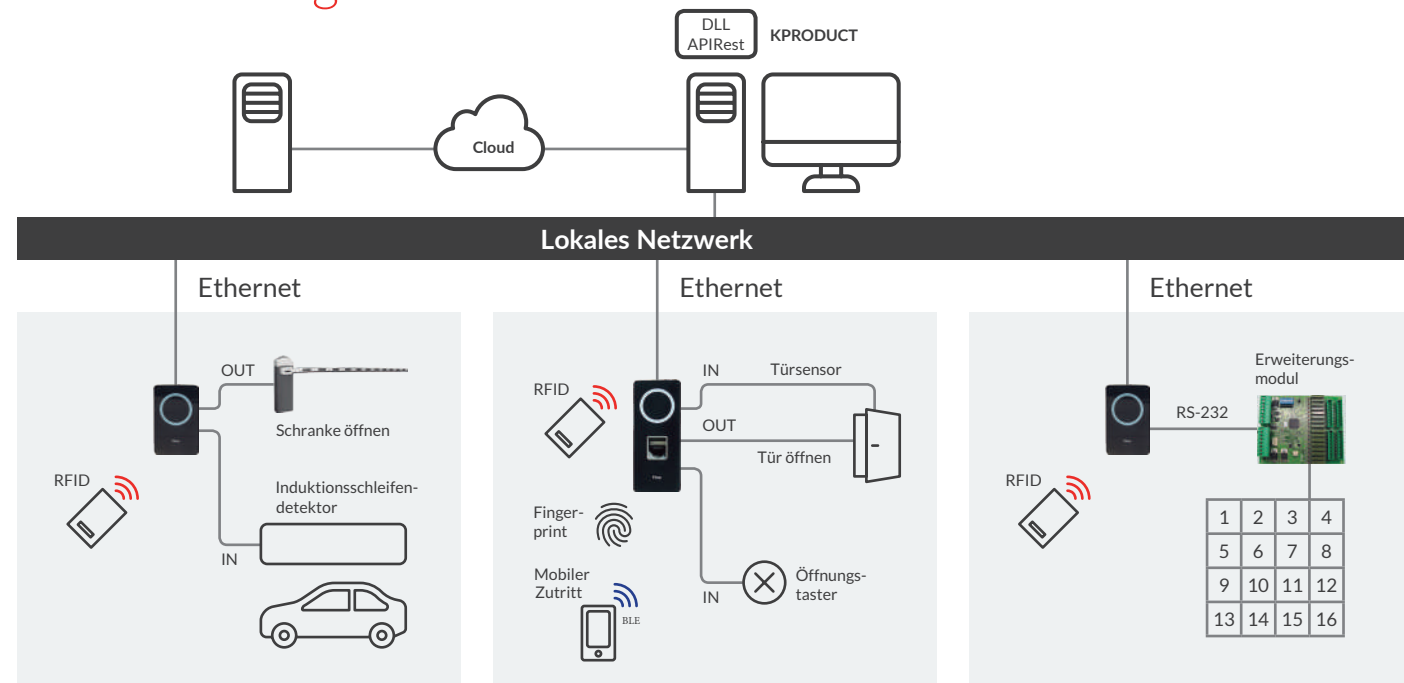


Anschlussdiagramm



Flexy

IP Terminal zur Softwareintegration

Experten im Bereich Identifikation

Bei Kimaldi produzieren und vertreiben wir seit 1998 hochwertige, automatische Identifikationshardware. Unsere Hauptkompetenzen liegen im Bereich von biometrischen Technologien, RFID- und OEM Produkten.

Im Laufe unsere Geschichte lag unser Bestreben immer in der Innovation.

**Hersteller und Distributor
Mehr als 20 Jahre Erfahrung**



Modellvarianten



Terminal

Modernes und schlankes Design
IP65
Front aus schlagfestem Polycarbonat
Gehäuse aus ABS
Einfache Installation

Größe:	Flexy RF	76x121x51 mm
	FlexyRF Slim	76x121x30 mm
	Flexy Bio	76x181x52 mm

Anwendungsbereiche: Zutrittskontrolle bei Gewerbe, Hotels und Krankenhäusern, Rechenzentren uvm.

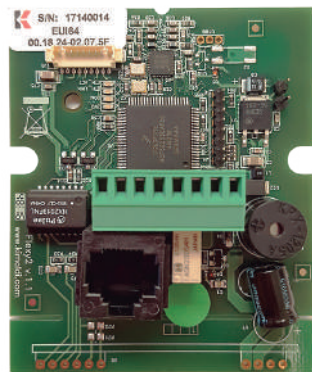


Kit zur Integration

Biometrie- und / oder RFID-Lesegeräte zum Einbau in Türen, Drehkreuze uvm.
Einfach über Steckklemme und RJ45-Leiterplattenstecker anzuschließen
Front aus schlagfestem Polycarbonat

Größe:	Integrationskit RF	76x121x27 mm
	Integrationskit Bio	76x181x41 mm

Anwendungsbereiche: Zutrittskontrolle in Sportstätten, Integration in Kioske, und Drehkreuze, Prepaid RFID Lösungen uvm.



OEM Modul

Kompaktes Design: Lesegerät, Antenne und Controller auf einer Platine
Einfach über Steckklemme und RJ45-Leiterplattenstecker anzuschließen
Möglichkeit einen zusätzlichen Leser über das I/O-Panel hinzuzufügen
Einfache Softwareintegration

Größe:	Platine	65x77x19 mm
	Platine PoE	65x84x19 mm

Anwendungsbereiche: Zugangskontrolle in Sportanlagen, Verbrauchsmanagement, Integration in eigene Terminals uvm.



Warum das Flexy?

- 100% Software-gesteuert**
Der Host steuert in Echtzeit alle Ein- und Ausgänge einschließlich LED und Buzzer.
- Mehrfaktor Authentifizierung**
Kombinieren Sie Fingerabdruck, RFID, Bluetooth Low Energy. Speicherung auf Karte (SoC)
- Erstellen Sie ihren eigenen Zutrittsalgorithmus**
Ermöglicht dem Administrator das Einstellen vom komplexen Kriterien um einem Nutzer Zutritt zu gewähren.
- Kompakte Hardware**
Antenne, Lesegerät und Controller auf einer Karte mit Ethernet und serieller Konnektivität.
- Leser und zusätzliche E / A - Platine**
Einfache Integration von nahezu jedem Lesegerät und der RS-232-Erweiterungskarte.
- Personalisierungsoption**
Möglichkeit zur Anpassung des Gehäuses sowie der Firmware an die Bedürfnisse des Kunden.

Eigenschaften

	Flexy RF	Flexy Bio	Flexy Plus RF	Flexy Plus Bio
Hauptpunkte				
Fingerprint	-	optisch(kratzfest)	-	optisch (kratzfest)
Hochfrequenz Karten und Protokolle	MIFARE Classic 1K / 4K, Ultra Light, Ultra Light C, Plus, MIFARE DESFire 0.6, MIFARE DESFire EV1, DESFire EV1 SE, ISO 14443A/B		iCLASS, iCLASS SE/SR, iCLASS Seos, MIFARE Classic 1K / 4K, Ultra Light, Ultra Light C, Plus, MIFARE DESFire 0.6, MIFARE DESFire EV1, MIFARE SE, DESFire EV1 SE, T=CL, ISO 14443A, ISO14443B CSN, FeliCa, SmartMX, ISO 15693	
Niederfrequenz Karten und Protokolle	-		HID Prox, Indala Prox, EM Prox, AWID Prox	
BLE	-		Low Energy (BLE)	
Kapazität 1:1	unbegrenzt			
Kapazität 1:N	5000 - unbegrenzt*			
Serverschnittstelle				
Ethernet	Ethernet 10 Base-T			
RS-232	Ja			
Schnittstellen				
Digitale Eingänge	2 Digitaleingänge: aktiv gegen Masse; im offenen Stromkreis inaktiv.			
Wiegand/ TTL	Wiegand 26, 34 und variable Länge oder Clock & Data, ABA Track-2			
RS-232	2	1	2	1
Relais	1 Relaiskontakt, potentialfrei, 24 V / 1A (Wechselstrom) (24 / 1A: 500.000 Zyklen)			
Buzzer	Integrierte Schaltung			
LED	RGB			
Allgemeines				
Betriebstemperatur	-20°C - 60°C			
Spannung	5 VDC +/-10%			
PoE	Optional (IEEE802.3af)			
Software				
Protokoll	KXP RS-232 seriell und KXP Ethernet UDP			
Tools	.Net DLL und APIRest SERVER			

* abhängig davon, ob Identifikationen auf dem Host oder lokal vorgenommen werden